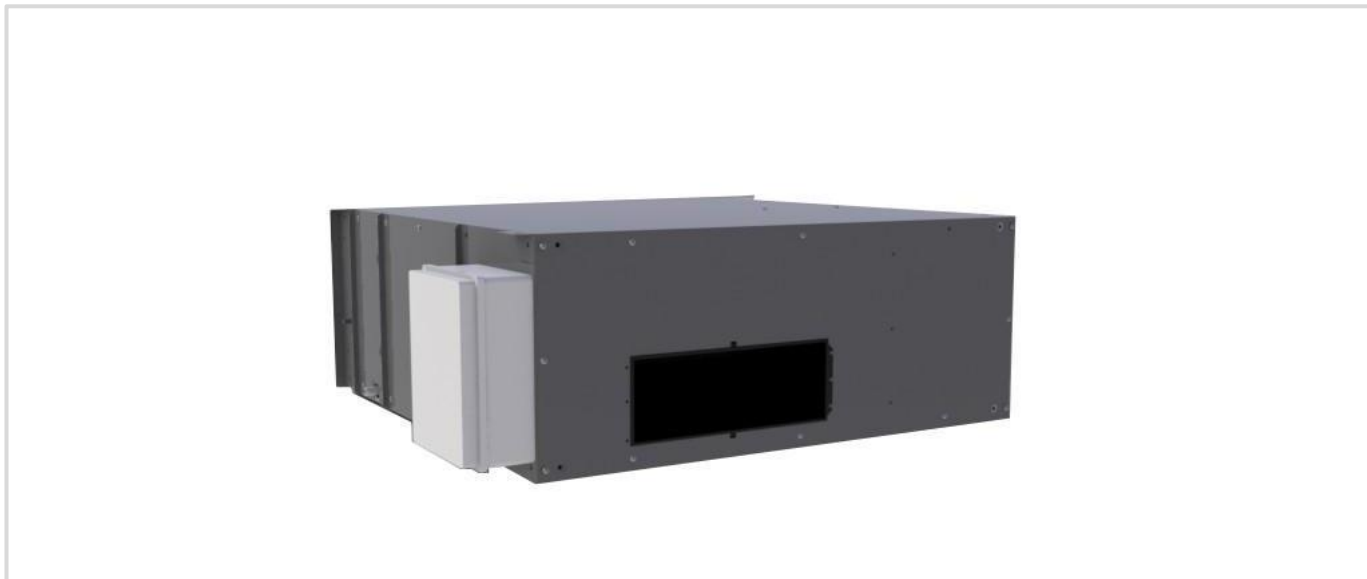
	SCHEDA TECNICA		ST.012.14		
	DEUMIDIFICATORE C320-NA ISOTERMICO DA CONTROSOFFITTO PER IMPIANTO RADIANTE				
	Rev	Data	Pag		
	3	10/19	1 di 3		



Gamma produzione

<i>codice prodotto</i>	<i>descrizione</i>	<i>Misure (mm)</i>
2380-0800030100	NEXTREND DEUMIDIFICATORE DA CONTROSOFFITTO ORIZZONTALE WELLNESS C320-NA	652-260-662

Descrizione

I deumidificatori della serie "C" si utilizzano per il controllo dell'umidità ove sia presente un impianto di raffrescamento a pannelli radianti.

I deumidificatori della serie "C" versione standard dispongono di batteria di pre e post raffreddamento e sono deumidificatori isotermici.

La versione "i" può lavorare anche in modalità climatizzazione sempre abbinata alla deumidificazione per poter garantire un controllo ottimale anche della temperatura.

Gli apparecchi sono particolarmente silenziosi e dispongono di plenum di mandata, silenziatore, deumitostato. I deumidificatori della serie "C" possono essere abbinati al recuperatore di calore della serie RC

STRUTTURA

I deumidificatori della serie "C" sono costituiti da una scocca in acciaio zincato a caldo con pannelli removibili per facilitarne l'ispezione e la manutenzione straordinaria.

COMPRESSORE

Il compressore è di tipo alternativo ermetico, con dispositivo di protezione termica e coibentazione acustica, viene montato su antivibranti al fine di ridurre le vibrazioni.

CIRCUITO FRIGORIFERO

Composto da evaporatore e condensatore in tubi di rame e alette in alluminio passo 2,8 mm. Il circuito frigorifero è ermetico. Compreso di capillare, filtro deidratatore a silica gel, pressostato di alta (solo versione deu-clima).

VENTILATORE

Di tipo centrifugo in materiale termoplastico dotato di girante d. 144 mm. Motore con condensatore e selettore a 3 velocità, a bassa rumorosità.

	SCHEDA TECNICA		ST.012.14		
	DEUMIDIFICATORE C320-NA ISOTERMICO DA				
	CONTROSOFFITTO PER IMPIANTO RADIANTE				
	Rev	Data	Pag		
	3	10/19	2 di 3		

FILTRO ARIA

In materiale sintetico lavabile.

ACCESSORI OPTIONAL

- Deumidostato a bordo macchina
- Deumidostato meccanico a parete
- Deumidostato digitale a parete
- Silenziatore di mandata/mandata
- Plenum mandata

ACCESSORI NON DISPONIBILI

- Termostato digitale da parete
- Termostato di sovratemperatura

DATI

Potenza nom. media assorbita (25°C - 60% U.R. - acqua 16°C)	460 W
Massima potenza assorbita (32°C, 95% U.R.)	590 W
Max corrente assorbita (32°C - 95% U.R.) F.L.A.	2,8 A
Corrente di spunto L.R.A.(assorbimento elettrico massimo all'accensione)	20,0 A
Portata d'aria (con filtro pulito)	300 m ³ /h
Range portata d'aria	300÷360 mc/h
Pressione statica utile	40÷22 Pa
Livello pressione sonora Lps (a 3 mt in campo libero)	38 db (A)
Refrigerante - GWP	R134a – GWP 1340
Controllo standard di sbrinamento	elettronico
Attacchi acqua IN/OUT	3/8"
Attacco per scarico condensa (tubo in gomma)	16mm
Campo di funzionamento temperatura	10° - 33° C
Campo di funzionamento U.R.	50% - 98%
Peso con cassero esclusa griglia	42 Kg
Larghezza (mm) compresa di scatola elettrica - Altezza (mm) - Profondità (mm)	740x260x652

CAPACITA' DI DEUMIDIFICAZIONE

Temperatura Aria	T=23°C	T=23°C	T=25°C	T=25°C	T=27°C	T=30°C
	U.R 55%	U.R 65%	U.R 55%	U.R 65%	U.R 65%	U.R 80%
	10,5 l/g	12,5 l/g	11,5 l/g	13,5 l/g	14,5 l/g	25 l/g

